



**КОМИТЕТ ИМУЩЕСТВЕННЫХ ОТНОШЕНИЙ
АДМИНИСТРАЦИИ ПЕРМСКОГО МУНИЦИПАЛЬНОГО ОКРУГА**

РЕШЕНИЕ
о размещении объектов № 125

Пермский край
Пермский муниципальный округ

24.01.2025

Комитет имущественных отношений администрации Пермского муниципального округа разрешает Акционерному обществу «Газпром газораспределение Пермь» (ИНН 5902183841, ОГРН 1025900512670, почтовый адрес: 614000, г. Пермь, ул. Петропавловская, 43)

размещение объекта «Газопровод давлением до 1,2 Мпа, для размещения которого не требуется разрешения на строительство»

на землях муниципальной собственности.

на срок 1 год

Местоположение: расположенных по адресу: Пермский край, Пермский м.о., д. Устиново, ул. Лазаревская, к дому 67 (кад. № 59:32:3420001:3131).

Приложение: схема предполагаемых к использованию земель или части земельного участка.

Особые условия использования:

1) При размещении газопровода учесть параметры ширины проезда улично-дорожной сети, во избежание сужения полосы отвода дороги.

2) При условии получения разрешения на производство земляных работ.

Заместитель председателя комитета

(подпись, печать)

М.В. Королева



Схема предполагаемых к использованию земель или части земельного участка

Объект: Газопровод давлением до 1.2 Мпа, для размещения которого не требуется разрешения на строительство

Местоположение: расположенных по адресу: Пермский край, Пермский м.о., д. Устиново, ул. Лазаревская, к дому 67 (кад. №59:32:3420001:3131)

Площадь земель или части земельного участка, кв.м.: 86

Категория земель: земли населенных пунктов

Каталог координат, м

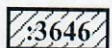
№ точки границы	X	Y
n1	508030.10	2229397.43
n2	508030.52	2229398.34
n3	508034.09	2229406.13
n4	508034.69	2229407.43
n5	508027.73	2229410.80
n6	508022.94	2229400.90
n1	508030.10	2229397.43

Вид разрешенного использования: -
 Описание границ смежных землепользователей:
 От точки n1 до точки n2 - земельный участок с кадастровым номером 59:32:3420001:3132
 От точки n2 до точки n3 - земельный участок с кадастровым номером 59:32:3420001:3131
 От точки n3 до точки n4 - земельные участки с кадастровыми номерами 59:32:3420001:3131, 59:32:3420001:2800
 От точки n4 до точки n1 - земельный участок с кадастровым номером 59:32:3420001:2891

Условные обозначения:



- границы и номер земельного участка, сведения о которых внесены в ЕГРН



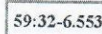
- границы и номер объекта капитального строительства, сведения о которых внесены в ЕГРН



- граница муниципального образования



- предполагаемый участок земель, на которых планируется размещение объекта



- зоны с особыми условиями использования территории, сведения о которых внесены в ЕГРН

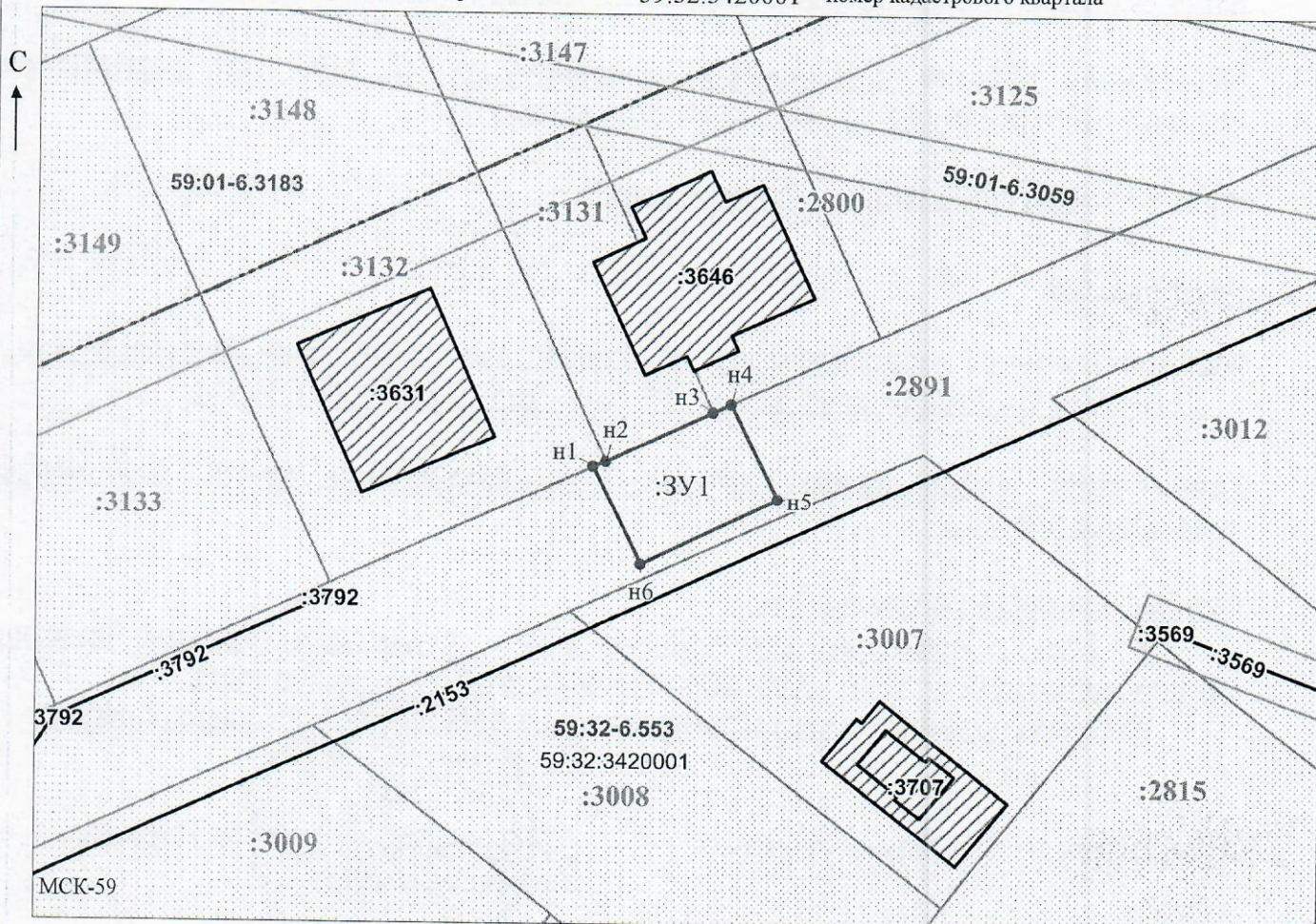


- обозначение запрашиваемого земельного участка



- характеристическая точка границ земель или части земельного участка

59:32:3420001 - номер кадастрового квартала



Заявитель: _____ / Офишкина И.В.
 МП (подпись, расшифровка подписи)

Масштаб 1:500

(для юридических лиц и индивидуальных предпринимателей)